

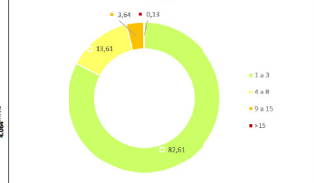
LEYENDA

Altura edificaciones (agrupada):

Altura (nº plantas)	Edif. (uds)	Edif. (%)
1 a 3	(42.253)	(82,61)
4 a 8	(6.962)	(13,61)
9 a 15	(1.864)	(3,64)
>15	(68)	(0,13)

* 1 planta = 3 metros

Distribución Alturas Edificaciones (% nº plantas). T.M. Málaga.



OTROS:

- Distritos municipales
- T.M. Málaga
- T.M. colindantes
- Base cartográfica
- Láminas de agua
- Red Hidrográfica
- Hojas de detalle

FUENTE:
 - Red de Información Ambiental de Andalucía (REDIAM).
 - Consejería de Medio Ambiente y Ordenación del Territorio.
 - Junta de Andalucía.
 - Servicio de Protección Civil. Ayuntamiento de Málaga.

PLAN DE ACTUACION LOCAL POR RIESGO SISMICO

Mapa Altura Edificaciones (Detalle)

FECHA: 30/05/2019	OFICINA TÉCNICA - Servicio Protección Civil C/ Puerto de Morón, 39 1º P. 29008 Málaga Email: proteccioncivil@malaga.es
ESCALA: 1:10.000 1 cm = 100 m	FORMATO: A1
8.7	



Proyección UTM HUSO 30N / Sistema de Referencia ETRS89 / Cuadrícula: 1 km2