

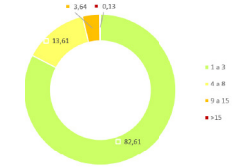
LEYENDA

Altura edificaciones (agrupada):

Altura (nº plantas)	Edif. (uds)	Edif. (%)
1 a 3	(42.253)	(82,61)
4 a 8	(6.962)	(13,61)
9 a 15	(1.864)	(3,64)
>15	(68)	(0,13)

* 1 planta = 3 metros

Distribución Alturas Edificaciones (% nº plantas), T.M. Málaga.



- OTROS:**
- Distritos municipales
 - T.M. Málaga
 - T.M. colindantes
 - Base cartográfica
 - Láminas de agua
 - Red Hidrográfica
 - Hojas de detalle

FUENTE:

- Red de Información Ambiental de Andalucía (REDIAM).
- Consejería de Medio Ambiente y Ordenación del Territorio.
- Junta de Andalucía.
- Servicio de Protección Civil, Ayuntamiento de Málaga.

PLAN DE ACTUACION LOCAL POR RIESGO SISMICO

Mapa Altura Edificaciones (Detalle)

FECHA: 30/05/2019 OFICINA TÉCNICA - Servicio Protección Civil
C/ Puerto de Morijas, 30 1º P. 29008 Málaga
Email: proteccioncivil@malaga.es

ESCALA: 1:10.000 FORMATO: A1 8.8
1 cm = 100 m

ESCALA GRAFICA: 0 85 170 340 510 680 m

Proyección UTM HUSO 30N / Sistema de Referencia ETRS89 / Cuadrícula: 1 km2