

LEYENDA

Vulnerabilidad edificaciones:

Clase	(IV Total)	Edif. (uds)	Edif. (%)
■ A	(>0,85)	(1.141)	(2,82)
■ B	(0,69 - 0,85)	(2.798)	(5,47)
■ C	(0,53 - 0,69)	(29.346)	(57,38)
■ D	(0,37 - 0,53)	(13.024)	(25,46)
■ E	(<=0,37)	(4.538)	(8,87)

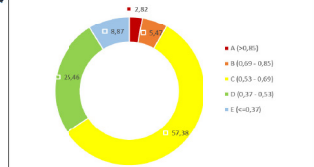
$IV_{total} = V_i + Mr + Mc$

IV_{total} : Índice vulnerabilidad total (estimada)
 V_i : Índice vulnerabilidad representativo (Valor medio final)
 Mr: Modificador regional
 Mc: Sumatorio Modificadores de comportamiento

Mc: Modificador por conservación
 Mc: Modificador por nº de plantas
 Mc: Modificador por sistema estructural
 Mc: Modificador por irregularidad en altura
 Mc: Modificador por irregularidad en planta
 Mc: Modificador por longitud de fachada
 Mc: Modificador por diferencia de altura con los colindantes
 Mc: Modificador por posición del edificio en la manzana
 Mc: Modificador por la pendiente del terreno

Vulnerabilidad Edificaciones (%), T.M. Málaga

(Clase vulnerabilidad y IV_{total})



- OTROS:**
- Distritos municipales
 - T.M. Málaga
 - T.M. colindantes
 - Base cartográfica
 - Láminas de agua
 - Red Hidrográfica
 - Hojas de detalle

FUENTES:

- Red de Información Ambiental de Andalucía (REDIAM).
- Consejería de Medio Ambiente y Ordenación del Territorio, Junta de Andalucía.
- Servicio de Protección Civil, Ayuntamiento de Málaga.

PLAN DE ACTUACION LOCAL POR RIESGO SISMICO

Mapa de Vulnerabilidad (Hojas de detalle)

FECHA:	30/05/2019	OFICINA TÉCNICA - Servicio Protección Civil C/ Puerto de Morón, 39 1º P. 29008 Málaga Email: proteccioncivil@malaga.es
ESCALA:	1:10.000	FORMATO:
	1 cm = 100 m	A1
Proyección UTM HUSO 30N / Sistema de Referencia ETRS89 / Cuadrícula: 1 km2		